

# Maak van je school een **GROENE OASE**

Snel én vlot je school vergroenen

- **WAT?** Je school vergroenen en ontharden? Gedaan met lange wachttijden, bekijk wat haalbaar is voor jouw school en stel zelf je pakket vergroening samen! Kiezen jullie voor (fruit)bomen en hagen? Of wordt jullie speelplaats een bruisende speeloase met een tegeltuintje, insectenhotel en een snoepstruik?
- **WAAROM?** Omdat zorg dragen voor het milieu van jongs af begint. Kinderen ervaren minder stress na een speeltijd in het groen en een buitenles zet aan tot onderzoekend leren en verhoogt de concentratie. En het zorgt ervoor dat jouw school beter voorbereid is op een veranderend klimaat.
- **HOE?** Je start met een kleine, middelgrote of grote oase. Bij een kleine of middelgrote oase stel je zelf pakketten samen. Aanvullend kan je ook voor uitbreidingen kiezen (denk: moestuin, wilgenhut, ...). Zo werk je als school op je eigen tempo en binnen je eigen mogelijkheden aan een groene, aantrekkelijke speelplaats. Grote oases starten een totaaltraject met intensieve begeleiding.
- **WIE?** Voor alle kleuter-, lagere en secundaire scholen binnen Provincie Antwerpen (uitgezonderd stad Antwerpen). Provincie Antwerpen zorgt voor de middelen en coördinatie, de Antwerpse Regionale Landschappen helpen je bij de uitvoering.



i.s.m.



## KLEINE GROENE OASE

**Ambitie:** Eerste stap richting ontharding & vergroening.

**Pakketten:** Je kan kiezen uit verschillende pakketten en uitbreidingen.

**Begeleiding:** Als school maak je zelf een plan op en voer je uit. De Regionale Landschappen geven advies zoals hulp bij de plantenkeuze en volgen de uitvoering mee op (inclusief plaatsbezoek).

**Subsidie:** max €2.500 (= 100% financiering)

**Aanvragen indienen:** doorlopend

## MIDDELGROTE GROENE OASE

**Ambitie:** Je wil minstens 10% van de verharde oppervlakte van de buitenruimte ontharden en vergroenen.

**Pakketten:** Je kan kiezen uit verschillende pakketten en uitbreidingen.

**Begeleiding:** De Regionale Landschappen begeleiden van plan tot uitvoering, inclusief administratie, vlekkenplan en plaatsbezoeken.

**Subsidie:** €2.500 - €15.000 (= 70% financiering)

**Aanvragen indienen:** schooljaar '22/'23: voor 01/12/'22 en voor 15/05/'23, schooljaar '23/'24: voor 01/12/'23

## GROTE GROENE OASE

**Ambitie:** Je wil minstens 20% van de verharde oppervlakte van de buitenruimte ontharden en vergroenen.

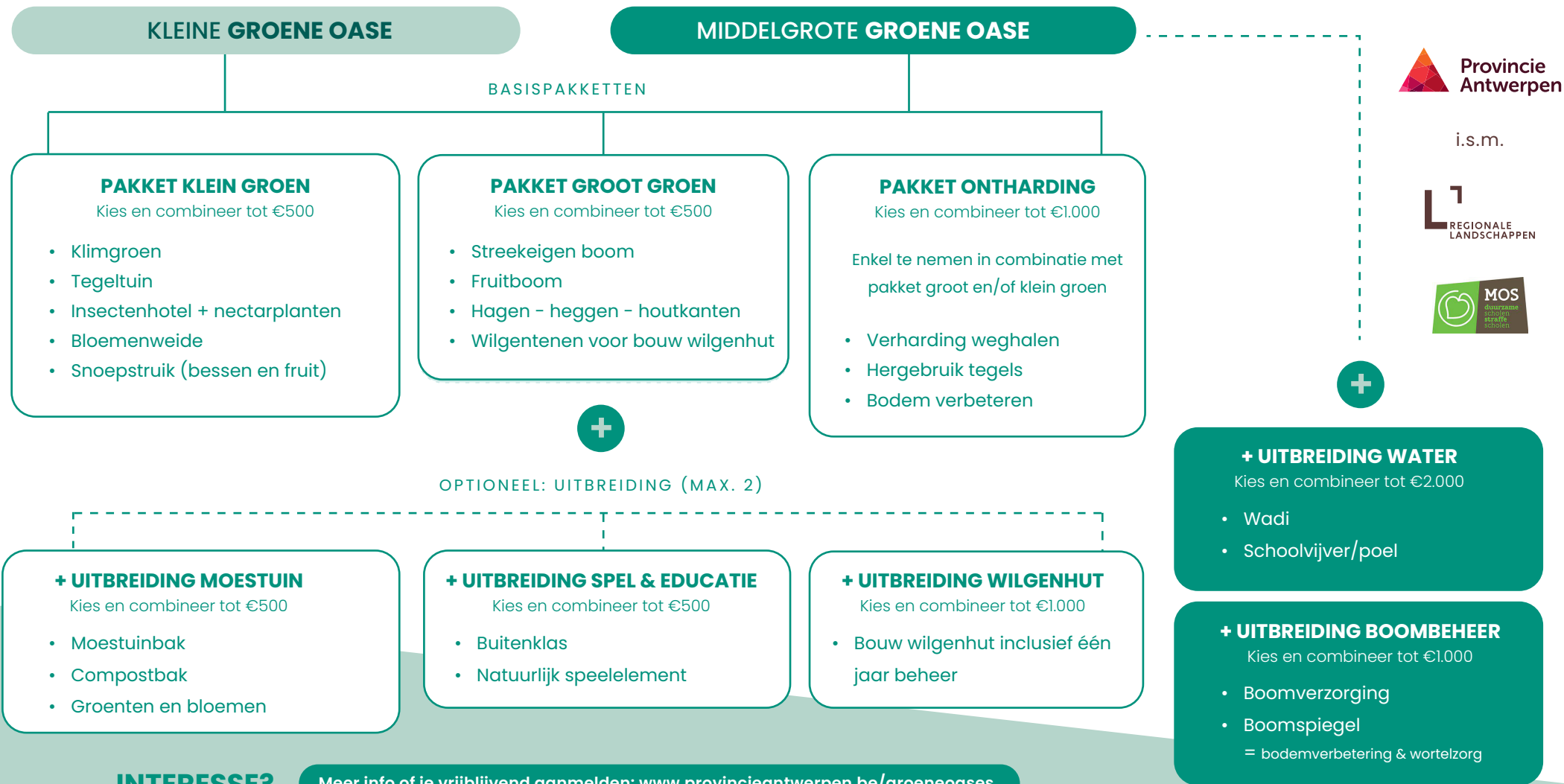
**Pakketten:** Geen pakketten, wel een heus traject om tot een degelijk en gedragen plan en uitvoering te komen.

**Begeleiding:** Intensieve begeleiding door Regionale Landschappen & MOS - duurzame scholen, straffe scholen.

**Subsidie:** €15.000 - €25.000 (= 70% financiering)

**Aanvragen indienen:** schooljaar '22/'23: voor 01/12/'22

# Keuzewijzer pakketten & uitbreidingen voor **KLEINE & MIDDELGROTE OASES**



## INTERESSE?

Meer info of je vrijblijvend aanmelden: [www.provincieantwerpen.be/groeneoases](http://www.provincieantwerpen.be/groeneoases)



1. Vul vrijblijvend ons digitaal formulier in.

2. Geef je interesse mee voor de keuze van het type groene oase (klein, middelgroot of groot).

3. De Antwerpse Regionale Landschappen bekijken je aanvraag en contacteren je om in detail de mogelijkheden voor jouw school te bespreken.

Ze leggen je uit welke ondersteuning je kan verwachten en helpen je bij de finale samenstelling van de pakketten.